

À L'OCCASION DE LA FÊTE DE L'ESTAMPE 2016

## EXPOSITION

Sylvie Abélanet, Eijiro Ito, Safet Zec

*Regards*

**Vernissage jeudi 26 mai à 18 h**

Vendredi 27, samedi 28 et dimanche 29 mai  
à l'Atelier de gravure Zec  
5 rue Alphonse Baudin, Paris 11<sup>e</sup>

Vendredi 27, samedi 28 et dimanche 29 mai l'atelier sera ouvert de 10h à 20h.  
Du 30 mai au 13 juin visites sur RDV.



Sylvie Abélanet Vallée de la stupefaction, 2016, vernis mou et eau-forte, 64 x 92 cm

À L'OCCASION DE LA JOURNÉE DE L'ESTAMPE 2016

**Lundi 13 juin de 11 h à 22 h**

Les trois artistes présentent leur œuvre gravé au stand 104

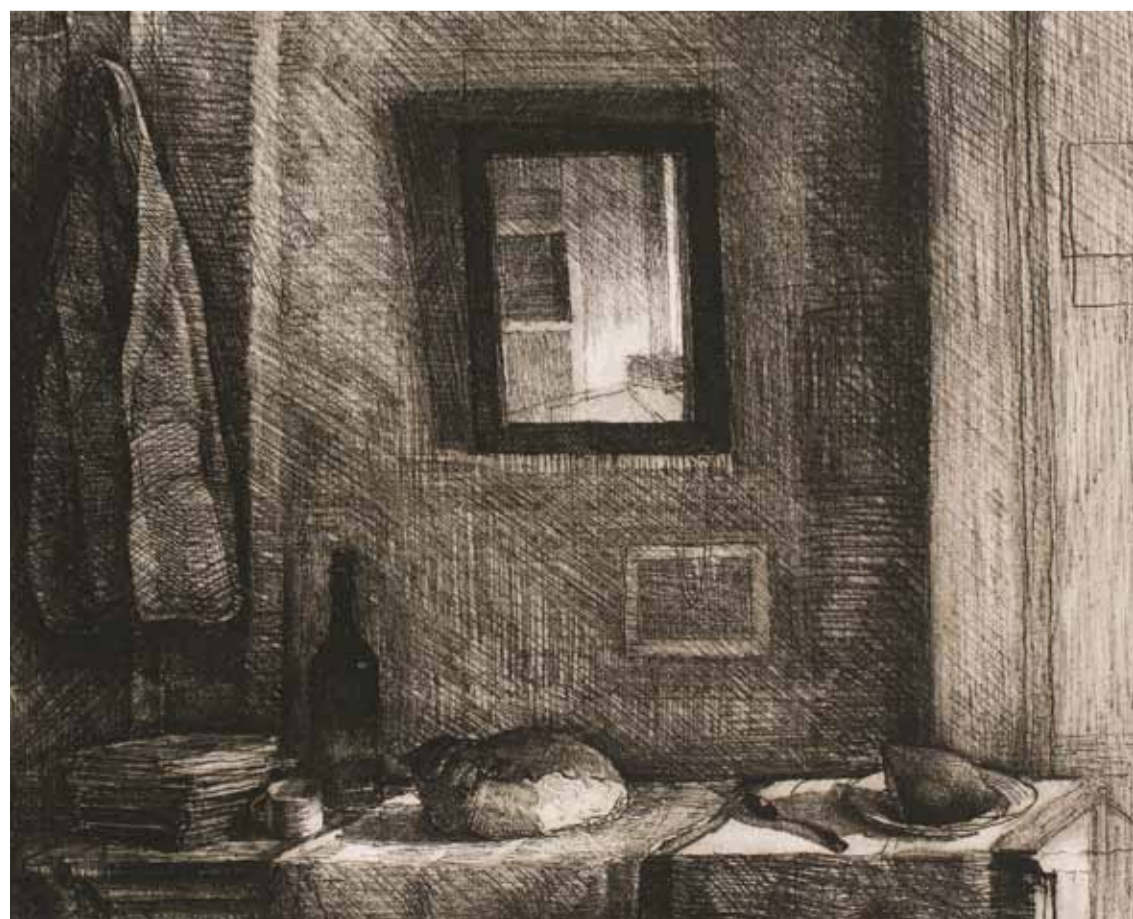
**Journée de l'Estampe Contemporaine**  
de la Foire Saint-Sulpice, Paris 6<sup>e</sup>

entrée libre



Eijiro Ito Regard, 2016, photopolymer, 17 x 23 cm

Safet Zec Nature morte avec miroir (détail), 2001, vernis mou, 55 x 39,5 cm



### Atelier de gravure Zec

5 rue Alphonse Baudin, 75011 Paris

contact, informations, rendez-vous

Hana Zec +33 (0)6 09 94 10 52 / hana.zec@gmail.com

[www.agzec.fr](http://www.agzec.fr)